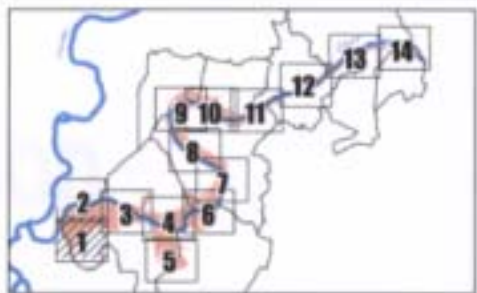


VILLEVEQUE



- périmètre du PPR inondation
- limites de zones d'aléas
- ZONE ROUGE - zone inondable à préserver de toute urbanisation nouvelle
 - R1- aléa faible
 - R2- aléa moyen
 - R3- aléa fort
 - R4- aléa très fort
- ZONES BLEUES - secteurs inondables urbanisés
 - B1- aléa faible
 - B2- aléa moyen
- ZONE de Vitesse Marquée
- ZONE de Clapot significatif
- siège d'exploitation agricole en activité en zone inondable
- PHEC 21.13
- repères de crues NGF
- altitude reconstituée des Plus Hautes Eaux (PHE) référence IGN69
- limite communale

- N** ALEA 1 - FABLE
profondeur de submersion inférieure à 1 m sans vitesse significative
- O**
- T**
- J** ALEA 2 - MOYEN
entre 1 et 1.50m sans vitesse significative ou inférieure à 1m avec vitesse significative et/ou clapot significatif
- O**
- N**
- D** ALEA 3 - FORT
supérieure à 1.50m sans vitesse significative ou entre 1 et 1.50m avec vitesse significative et/ou clapot significatif
- A**
- L**
- E** ALEA 4 - TRES FORT
supérieure à 1.50m avec vitesse significative
- S**

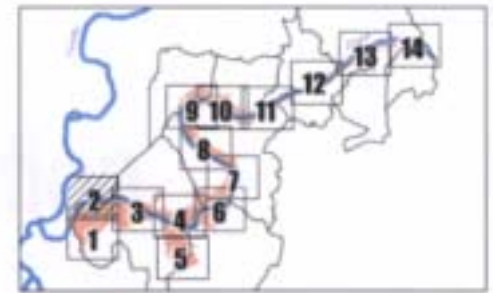
N
Echelle 1/10000

Liberté • Égalité • Fraternité
RÉPUBLIQUE FRANÇAISE

Direction
Départementale
de l'Équipement
Rural et Local

Service Départemental d'Équipement Rural et Local
Prévention des Risques Inondation

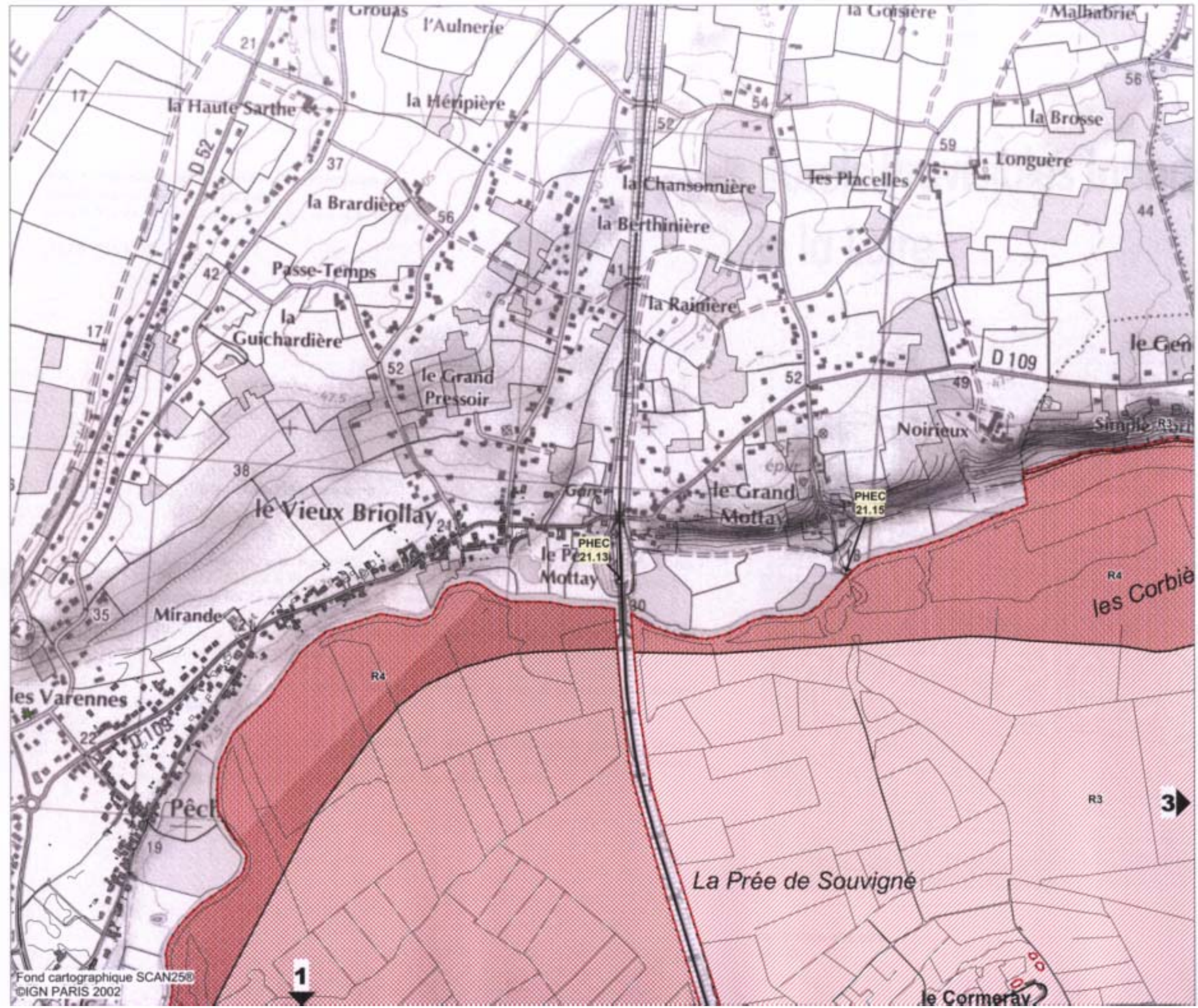
C:\Users\... du Lot\Document\PPR\VILLEVEQUE\WOR

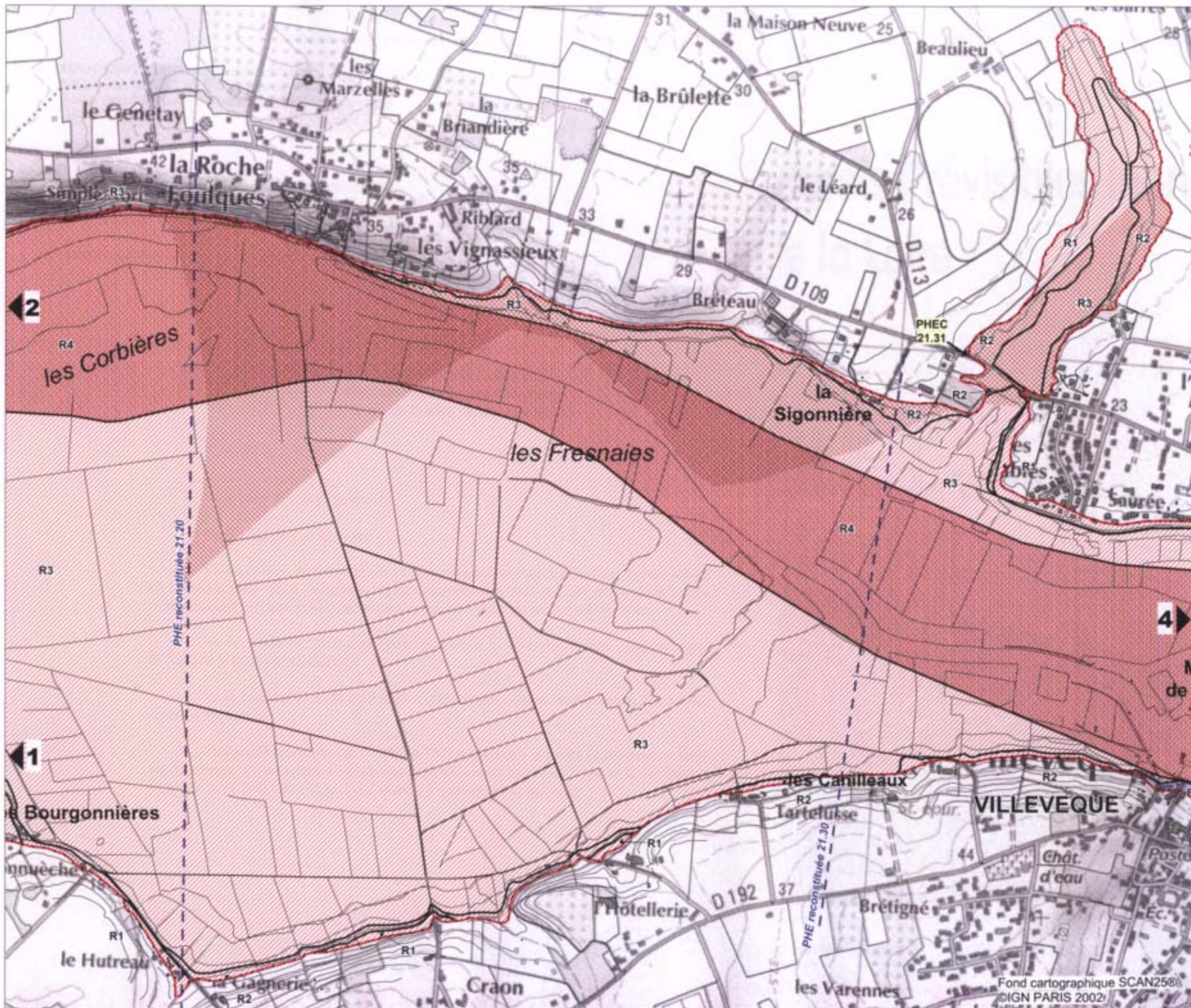


- périmètre du PPR inondation
- limites de zones d'aléas
- ZONE ROUGE - zone inondable à préserver de toute urbanisation nouvelle
 - R1- aléa faible
 - R2- aléa moyen
 - R3- aléa fort
 - R4- aléa très fort
- ZONES BLEUES - secteurs inondables urbanisés
 - B1- aléa faible
 - B2- aléa moyen
- ZONE de Vitesse Marquée
- ZONE de Clapot significatif
- siège d'exploitation agricole en activité en zone inondable
- PHEC 12,00
- NGF
- altitude reconstituée des Plus Hautes Eaux (PHE) référence IGN69
- limite communale

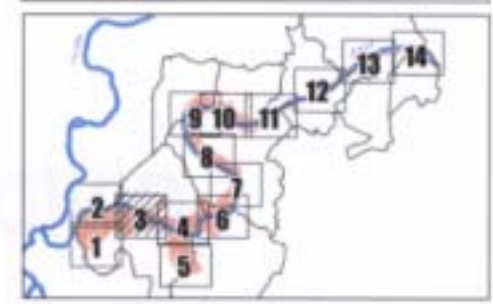
- N**
O
T
O
N
- ALÉA 1 - FAIBLE**
profondeur de submersion inférieure à 1 m sans vitesse significative
 - ALÉA 2 - MOYEN**
entre 1 et 1,50m sans vitesse significative ou inférieure à 1m avec vitesse significative et/ou clapot significatif
 - ALÉA 3 - FORT**
supérieure à 1,50m sans vitesse significative ou entre 1 et 1,50m avec vitesse significative et/ou clapot significatif
 - ALÉA 4 - TRES FORT**
supérieure à 1,50m avec vitesse significative

N
Echelle 1/10000





VILLEVEQUE SOUCELLES 3



- périmètre du PPR inondation
- limites de zones d'aléas
- ZONE ROUGE - zone inondable à préserver de toute urbanisation nouvelle
 - R1- aléa faible
 - R2- aléa moyen
 - R3- aléa fort
 - R4- aléa très fort
- ZONES BLEUES - secteurs inondables urbanisés
 - B1- aléa faible
 - B2- aléa moyen
- ZONE de Vitesse Marquée
- ZONE de Clapot significatif
- ★ siège d'exploitation agricole en activité en zone inondable
- PHEC 12.00 repères de crues NGF
- altitude reconstruite des Plus Hautes Eaux (PHE) référence IGN69
- limite communale

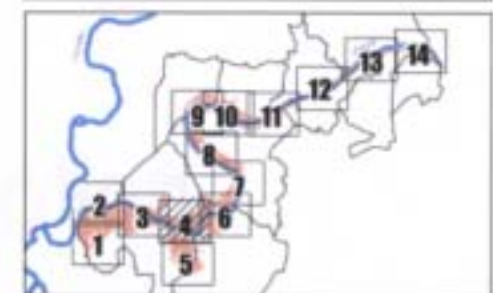
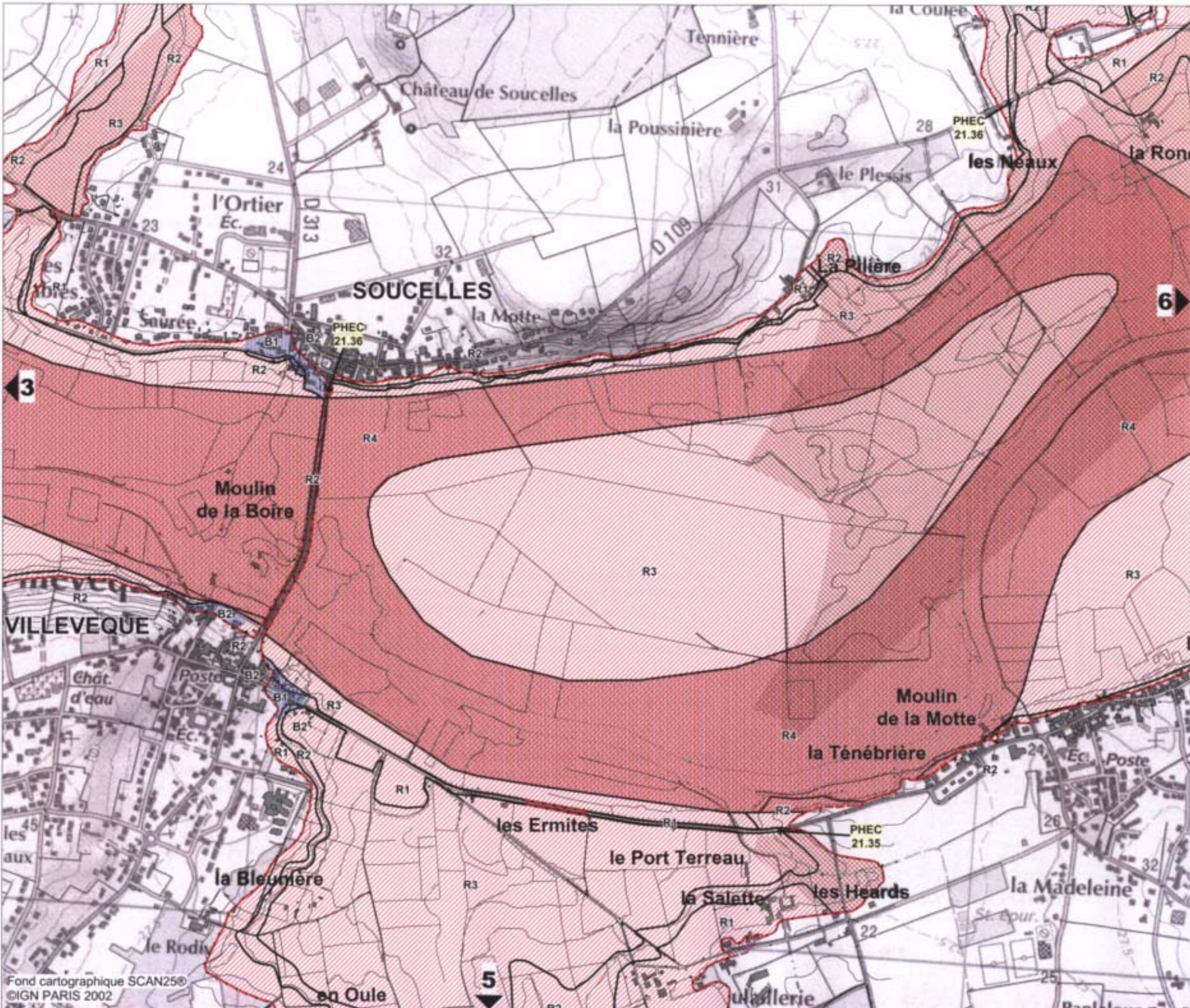
- N O T I O N**
- A** ALEA 1 - FAIBLE
profondeur de submersion inférieure à 1 m sans vitesse significative
 - L** ALEA 2 - MOYEN
entre 1 et 1.50m sans vitesse significative ou inférieure à 1m avec vitesse significative et/ou clapot significatif
 - E** ALEA 3 - FORT
supérieure à 1.50m sans vitesse significative ou entre 1 et 1.50m avec vitesse significative et/ou clapot significatif
 - S** ALEA 4 - TRES FORT
supérieure à 1.50m avec vitesse significative

N Echelle 1/10000

Liberté • Égalité • Fraternité
REPUBLIQUE FRANÇAISE

Mayenne
Département de l'Équipement
Bâtiment et Logement

Service Départemental Régional
Prévention des Risques Inondation



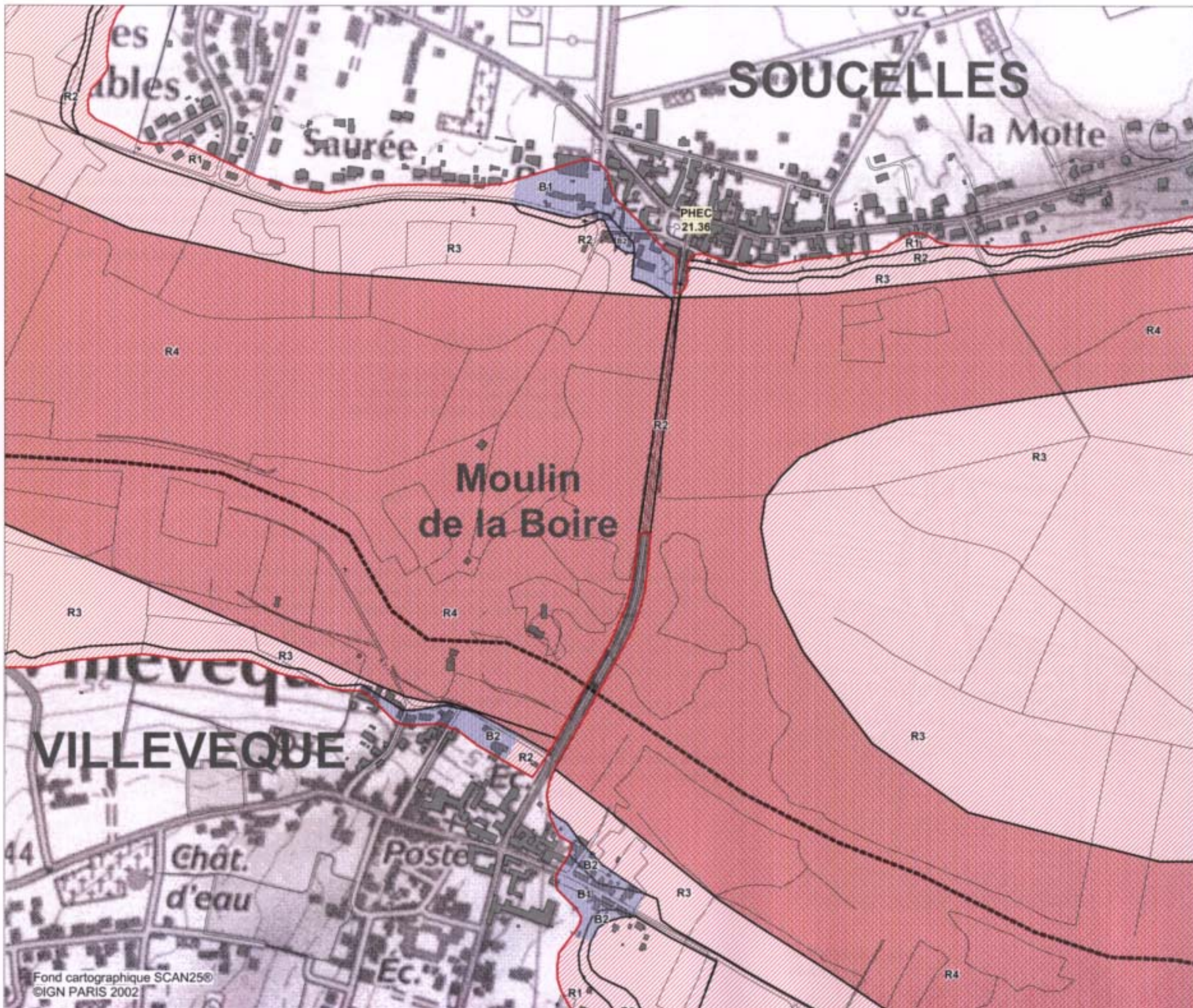
- périmètre du PPR inondation
- limites de zones d'aléas
- ZONE ROUGE - zone inondable à préserver de toute urbanisation nouvelle
 - R1- aléa faible
 - R2- aléa moyen
 - R3- aléa fort
 - R4- aléa très fort
- ZONES BLEUES - secteurs inondables urbanisés
 - B1- aléa faible
 - B2- aléa moyen
- ZONE de Vitesse Marquée
- ZONE de Clapot significatif
- siège d'exploitation agricole en activité en zone inondable
- repères de crues NGF
- altitude reconstituée des Plus Hautes Eaux (PHE) référence IGN69
- limite communale

- N** ALÉA 1 - FAIBLE
profondeur de submersion inférieure à 1 m sans vitesse significative
- O** ALÉA 2 - MOYEN
entre 1 et 1.50m sans vitesse significative ou inférieure à 1m avec vitesse significative et/ou clapot significatif
- T** ALÉA 3 - FORT
supérieure à 1.50m sans vitesse significative ou entre 1 et 1.50m avec vitesse significative et/ou clapot significatif
- I** ALÉA 4 - TRES FORT
supérieure à 1.50m avec vitesse significative

N
Echelle 1/10000

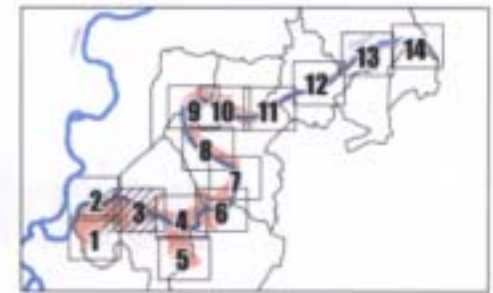


C:\Users\W... du Lun\Documents\PPR\W...WOR



**SOUCELLES
VILLEVEQUE**

4Bis



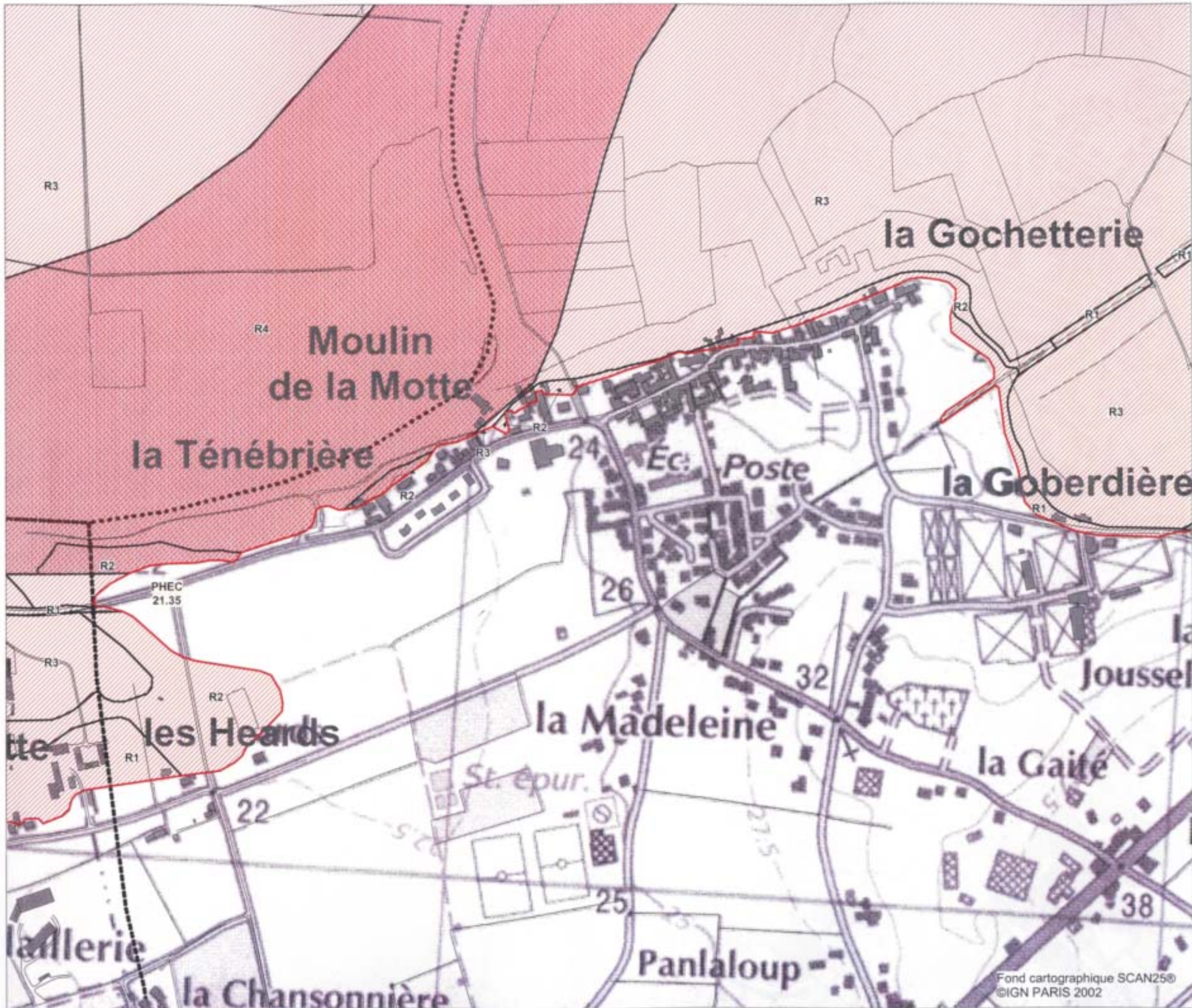
- périmètre du PPR inondation
- limites de zones d'aléas
- ZONE ROUGE - zone inondable à préserver de toute urbanisation nouvelle
 - R1- aléa faible
 - R2- aléa moyen
 - R3- aléa fort
 - R4- aléa très fort
- ZONES BLEUES - secteurs inondables urbanisés
 - B1- aléa faible
 - B2- aléa moyen
- ZONE de Vitesse Marquée
- ZONE de Clapot significatif
- siège d'exploitation agricole en activité en zone inondable
- PHEC 12.00 repères de crues NGF
- altitude reconstituée des Plus Hautes Eaux (PHE) référence IGN69
- limite communale

- N O T I O N**
- A** ALEA 1 - FAIBLE
profondeur de submersion inférieure à 1 m sans vitesse significative
 - A** ALEA 2 - MOYEN
entre 1 et 1.50m sans vitesse significative ou inférieure à 1m avec vitesse significative et/ou clapot significatif
 - A** ALEA 3 - FORT
supérieure à 1.50m sans vitesse significative ou entre 1 et 1.50m avec vitesse significative et/ou clapot significatif
 - A** ALEA 4 - TRES FORT
supérieure à 1.50m avec vitesse significative

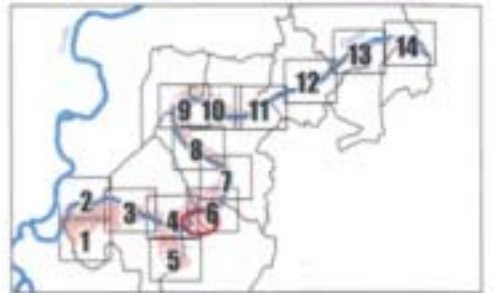
Echelle 1/5000



C:\Users\Wor\OneDrive\Documents\PPR\4Bis\4Bis.WOR



CORZE
6Bis



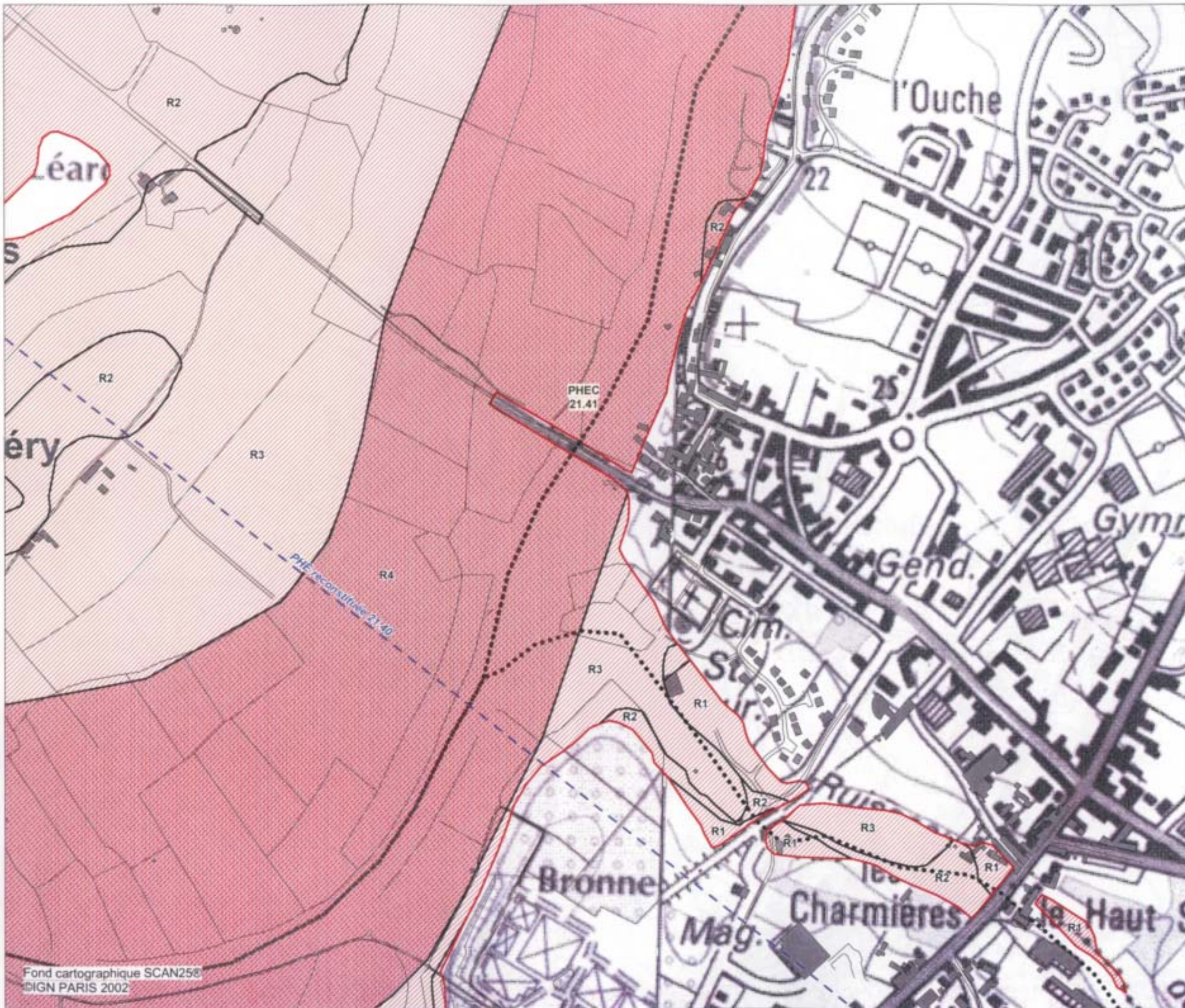
- périmètre du PPR inondation
- limites de zones d'aléas
- ZONE ROUGE - zone inondable à préserver de toute urbanisation nouvelle
 - R1- aléa faible
 - R2- aléa moyen
 - R3- aléa fort
 - R4- aléa très fort
- ZONES BLEUES - secteurs inondables urbanisés
 - B1- aléa faible
 - B2- aléa moyen
- ZONE de Vitesse Marquée
- ZONE de Clapot significatif
- ★ siège d'exploitation agricole en activité en zone inondable
- PHEC repères de crues NGF
- altitude reconstituée des Plus Hautes Eaux (PHE) référence IGN69
- limite communale

- N O T I O N**
- ALÉA 1 - FAIBLE**
profondeur de submersion inférieure à 1 m sans vitesse significative
 - ALÉA 2 - MOYEN**
entre 1 et 1.50m sans vitesse significative ou inférieure à 1m avec vitesse significative et/ou clapot significatif
 - ALÉA 3 - FORT**
supérieure à 1.50m sans vitesse significative ou entre 1 et 1.50m avec vitesse significative et/ou clapot significatif
 - ALÉA 4 - TRES FORT**
supérieure à 1.50m avec vitesse significative

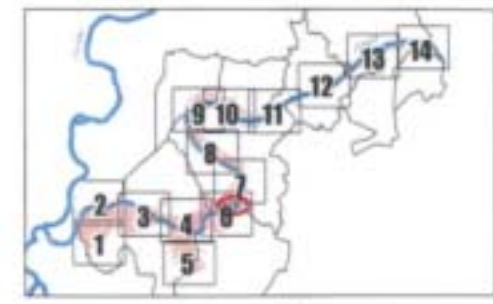
Echelle 1/5000

Fond cartographique SCAN25®
©IGN PARIS 2002

C:\Users\... \Lect\Document\PPR\6Bis\6Bis_WOR



SEICHES-SUR-LE-LOIR
6Ter



- périmètre du PPR inondation
- limites de zones d'aléas
- ZONE ROUGE - zone inondable à préserver de toute urbanisation nouvelle
 - R1- aléa faible
 - R2- aléa moyen
 - R3- aléa fort
 - R4- aléa très fort
- ZONES BLEUES - secteurs inondables urbanisés
 - B1- aléa faible
 - B2- aléa moyen
- ZONE de Vitesse Marquée
- ZONE de Clapot significatif
- siège d'exploitation agricole en activité en zone inondable
- repères de crues NGF
- altitude reconstruite des Plus Hautes Eaux (PHE) référence IGN69
- limite communale

- N O T I O N**
- ALEA 1 - FAIBLE
profondeur de submersion inférieure à 1 m sans vitesse significative
 - ALEA 2 - MOYEN
entre 1 et 1.50m sans vitesse significative ou inférieure à 1m avec vitesse significative et/ou clapot significatif
 - ALEA 3 - FORT
supérieure à 1.50m sans vitesse significative ou entre 1 et 1.50m avec vitesse significative et/ou clapot significatif
 - ALEA 4 - TRES FORT
supérieure à 1.50m avec vitesse significative

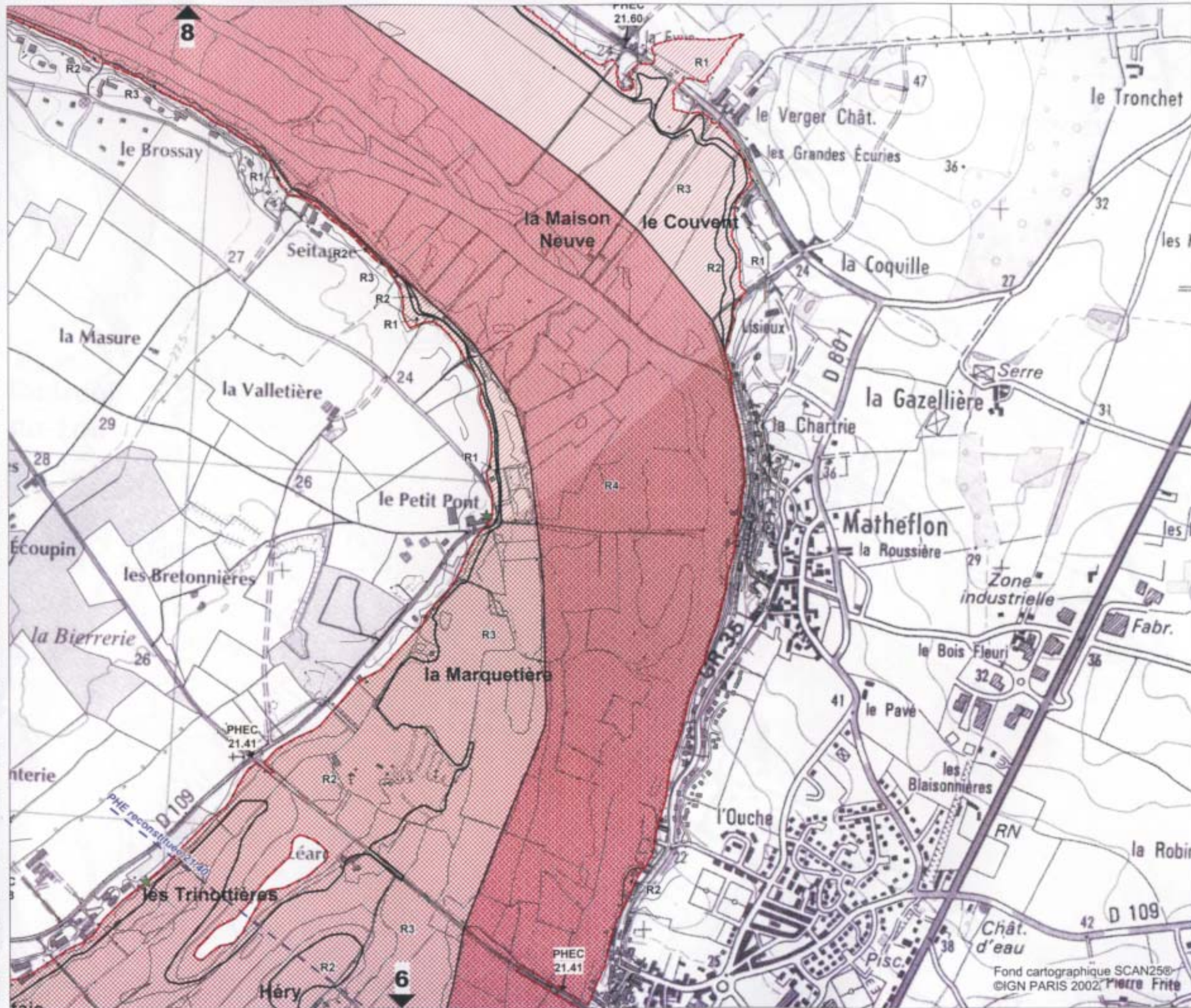
Echelle 1/5000

Liberté • Égalité • Fraternité
RÉPUBLIQUE FRANÇAISE

Direction Départementale de l'Équipement
Loire-Atlantique

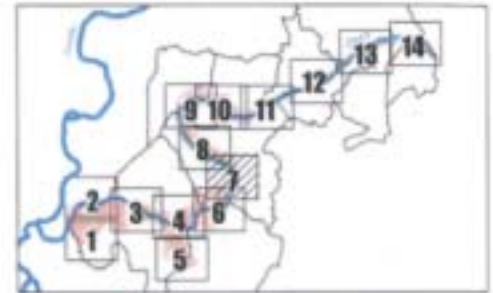
Service Environnement Risques Inondation
Prévention des Risques Inondation

C:\Users\WV\Documents\PPR\Seiches-sur-le-Loir\W0R



MONTREUIL SUR LOIR
SEICHES SUR LE LOIR

7

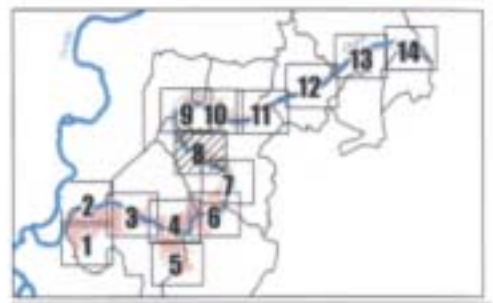
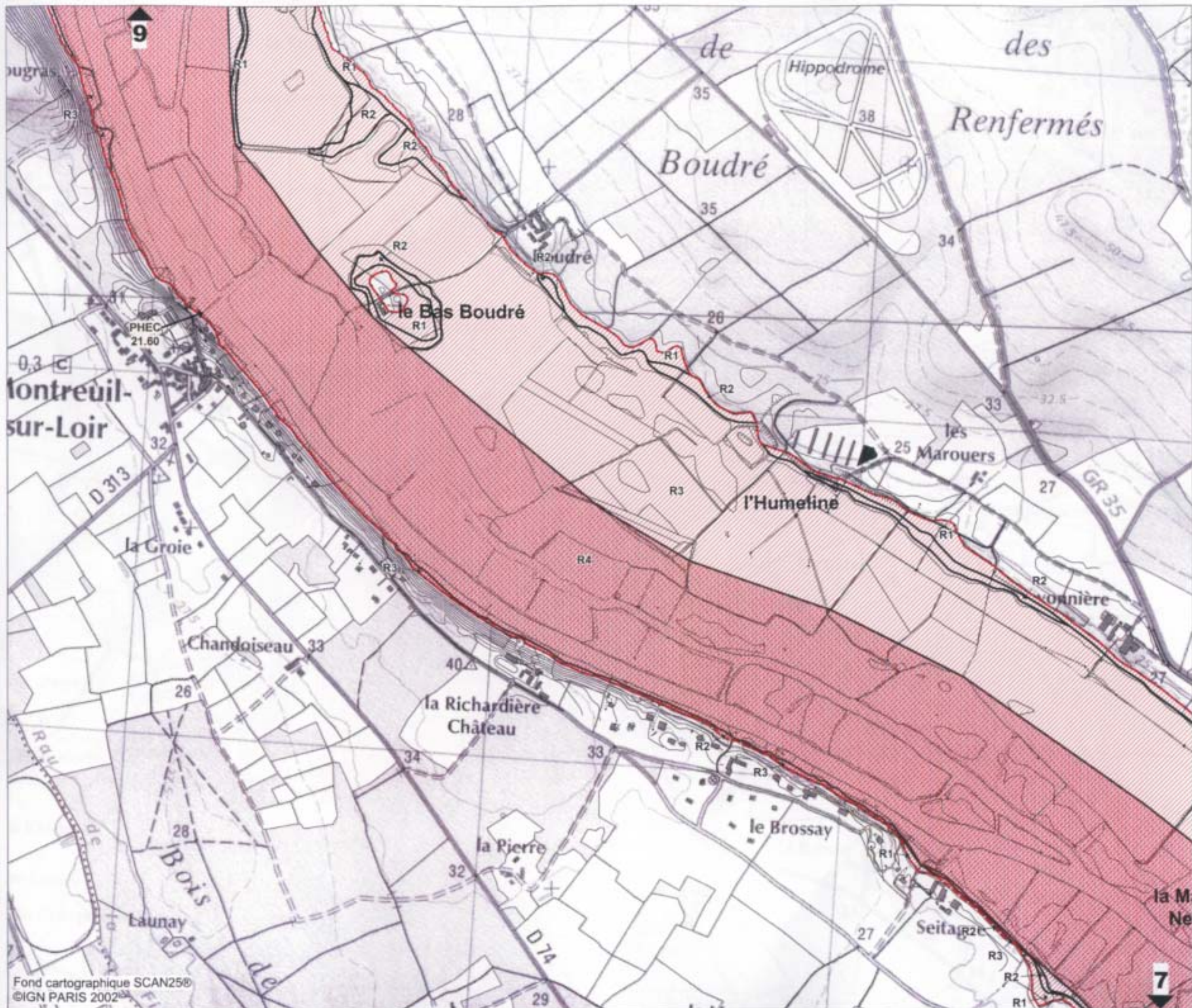


- périmètre du PPR inondation
- limites de zones d'aléas
- ZONE ROUGE - zone inondable à préserver de toute urbanisation nouvelle
 - R1- aléa faible
 - R2- aléa moyen
 - R3- aléa fort
 - R4- aléa très fort
- ZONES BLEUES - secteurs inondables urbanisés
 - B1- aléa faible
 - B2- aléa moyen
- ZONE de Vitesse Marquée
- ZONE de Clapot significatif
- siège d'exploitation agricole en activité en zone inondable
- PHEC 12.00 repères de crues NGF
- altitude reconstituée des Plus Hautes Eaux (PHE) référence IGN69
- limite communale

- N O T I O N**
- ALEA 1 - FAIBLE**
profondeur de submersion inférieure à 1 m sans vitesse significative
 - ALEA 2 - MOYEN**
entre 1 et 1.50m sans vitesse significative ou inférieure à 1m avec vitesse significative et/ou clapot significatif
 - ALEA 3 - FORT**
supérieure à 1.50m sans vitesse significative ou entre 1 et 1.50m avec vitesse significative et/ou clapot significatif
 - ALEA 4 - TRES FORT**
supérieure à 1.50m avec vitesse significative

N
Echelle 1/10000

Ministère de l'Équipement, du Transport et de l'Énergie
Service Départemental Loire-Normandie
Préfecture des Deux Sèvres

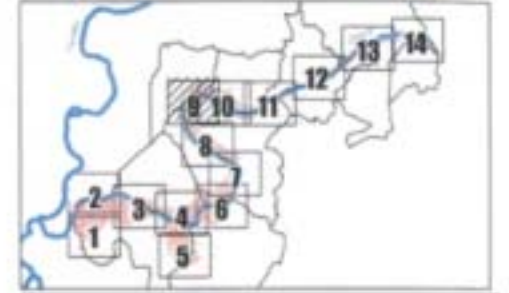
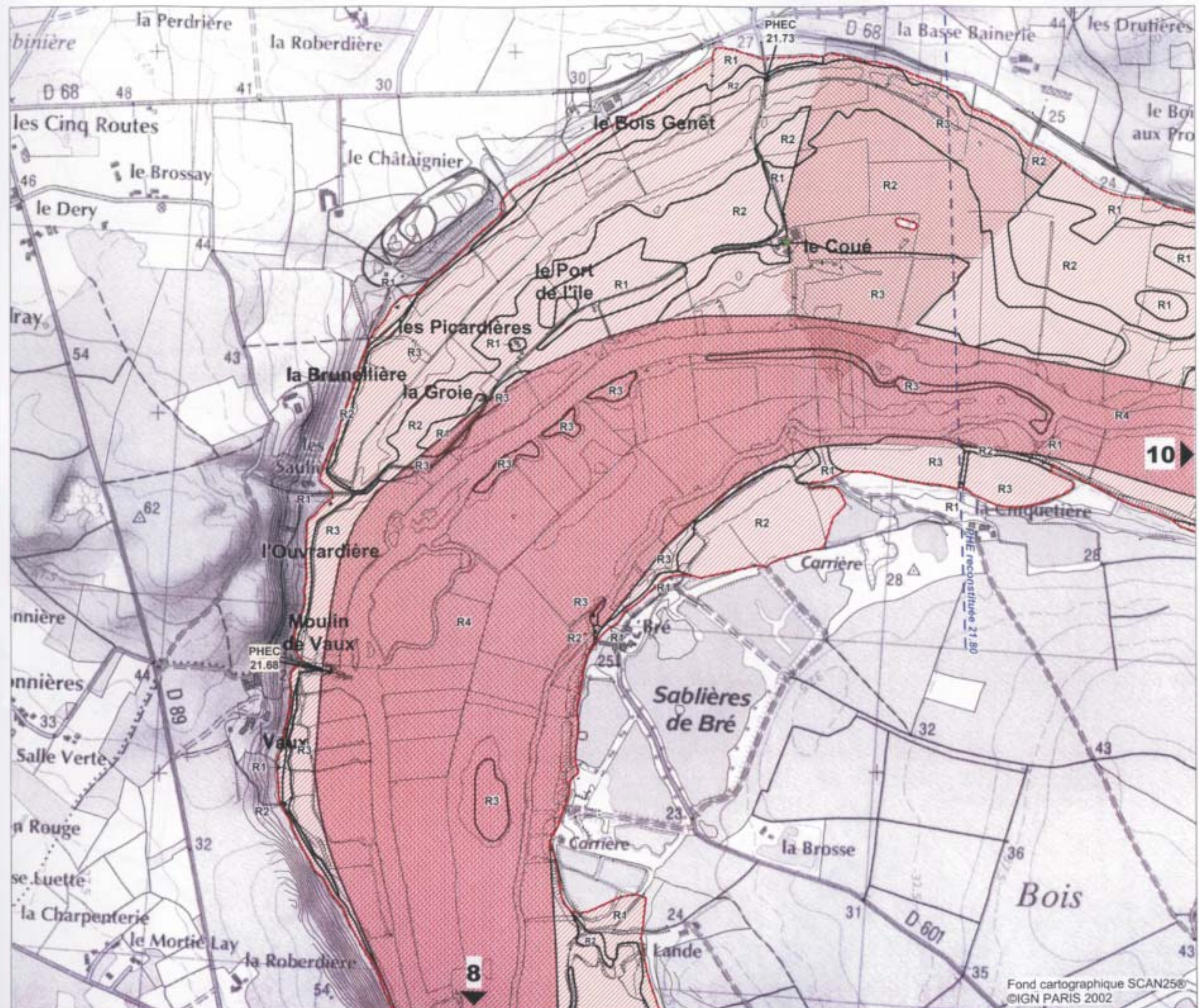


- périmètre du PPR inondation
- limites de zones d'aléas
- ZONE ROUGE - zone inondable à préserver de toute urbanisation nouvelle
 - R1- aléa faible
 - R2- aléa moyen
 - R3- aléa fort
 - R4- aléa très fort
- ZONES BLEUES - secteurs inondables urbanisés
 - B1- aléa faible
 - B2- aléa moyen
- ZONE de Vitesse Marquée
- ZONE de Clapot significatif
- siège d'exploitation agricole en activité en zone inondable
- repères de crues NGF
- altitude reconstituée des Plus Hautes Eaux (PHE) référence IGN69
- limite communale

- N O T I O N S**
- ALEA 1 - FAIBLE**
profondeur de submersion inférieure à 1 m sans vitesse significative
 - ALEA 2 - MOYEN**
entre 1 et 1.50m sans vitesse significative ou inférieure à 1m avec vitesse significative et/ou clapot significatif
 - ALEA 3 - FORT**
supérieure à 1.50m sans vitesse significative ou entre 1 et 1.50m avec vitesse significative et/ou clapot significatif
 - ALEA 4 - TRES FORT**
supérieure à 1.50m avec vitesse significative

Echelle 1/10000

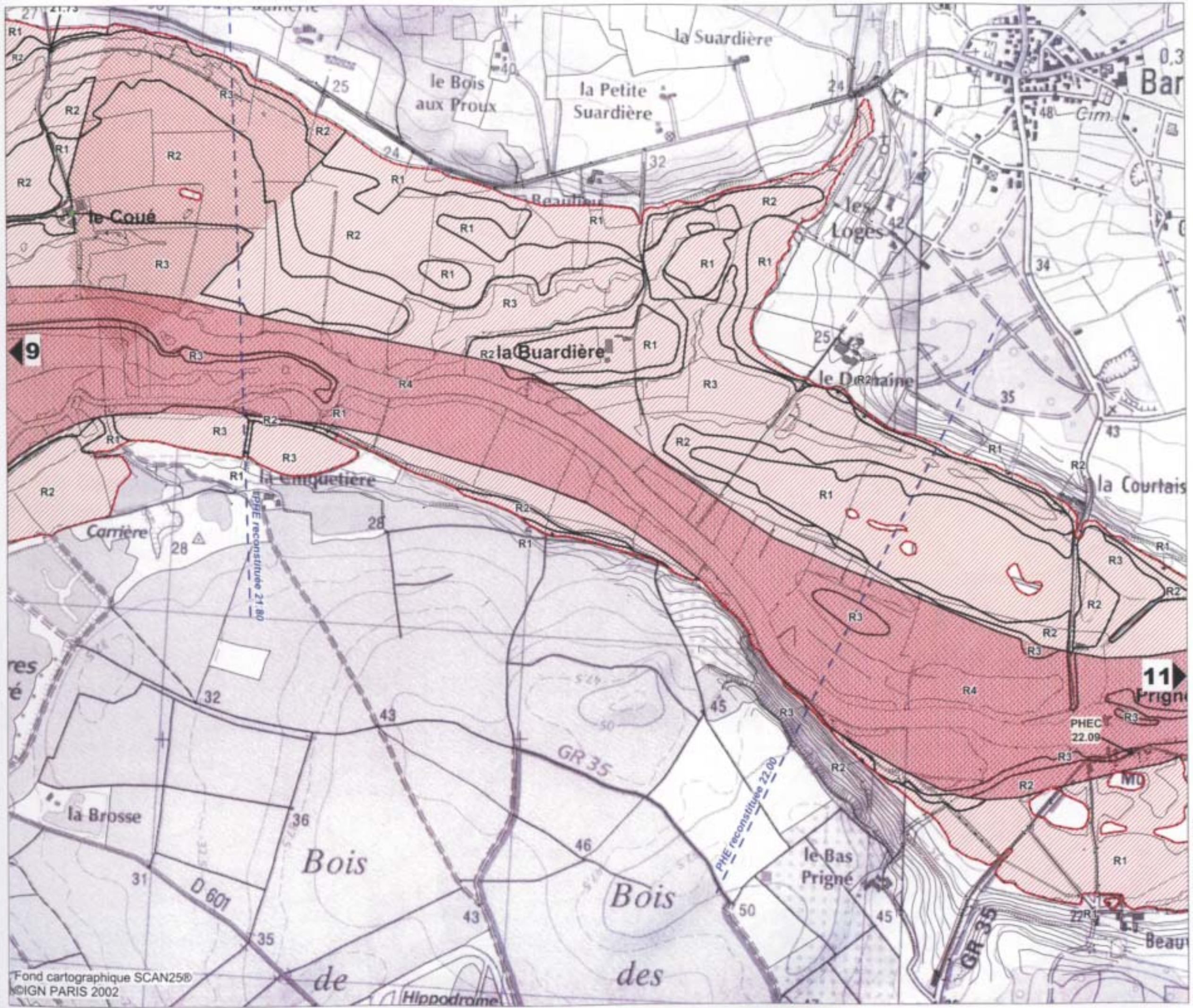
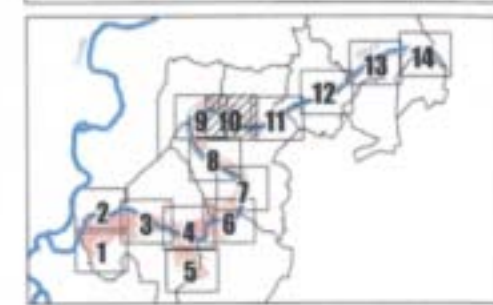
CL_Useur\WV de Loire\Documents\PPR\seiches\WCR



- périmètre du PPR inondation
- limites de zones d'aléas
- ZONE ROUGE - zone inondable à préserver de toute urbanisation nouvelle
 - R1- aléa faible
 - R2- aléa moyen
 - R3- aléa fort
 - R4- aléa très fort
- ZONES BLEUES - secteurs inondables urbanisés
 - B1- aléa faible
 - B2- aléa moyen
- ZONE de Vitesse Marquée
- ZONE de Clapot significatif
- siège d'exploitation agricole en activité en zone inondable
- repères de crues NGF
- altitude reconstituée des Plus Hautes Eaux (PHE) référence IGN69
- limite communale

- N** ALEA 1 - FAIBLE
 profondeur de submersion inférieure à 1 m sans vitesse significative
- O** ALEA 2 - MOYEN
 entre 1 et 1.50m sans vitesse significative ou inférieure à 1m avec vitesse significative et/ou clapot significatif
- T** ALEA 3 - FORT
 supérieure à 1.50m sans vitesse significative ou entre 1 et 1.50m avec vitesse significative et/ou clapot significatif
- J** ALEA 4 - TRES FORT
 supérieure à 1.50m avec vitesse significative
- O**
- N**

Echelle 1/10000



- périmètre du PPR inondation
- limites de zones d'aléas
- ZONE ROUGE - zone inondable à préserver de toute urbanisation nouvelle
 - R1- aléa faible
 - R2- aléa moyen
 - R3- aléa fort
 - R4- aléa très fort
- ZONES BLEUES - secteurs inondables urbanisés
 - B1- aléa faible
 - B2- aléa moyen
- ZONE de Vitesse Marquée
- ZONE de Clapot significatif
- siège d'exploitation agricole en activité en zone inondable
- PHEC 12.00
- NGF
- altitude reconstituée des Plus Hautes Eaux (PHE) référence IGN69
- limite communale

- N O T I O N**
- ALEA 1 - FAIBLE**
profondeur de submersion inférieure à 1 m sans vitesse significative
 - ALEA 2 - MOYEN**
entre 1 et 1.50m sans vitesse significative ou inférieure à 1m avec vitesse significative et/ou clapot significatif
 - ALEA 3 - FORT**
supérieure à 1.50m sans vitesse significative ou entre 1 et 1.50m avec vitesse significative et/ou clapot significatif
 - ALEA 4 - TRES FORT**
supérieure à 1.50m avec vitesse significative

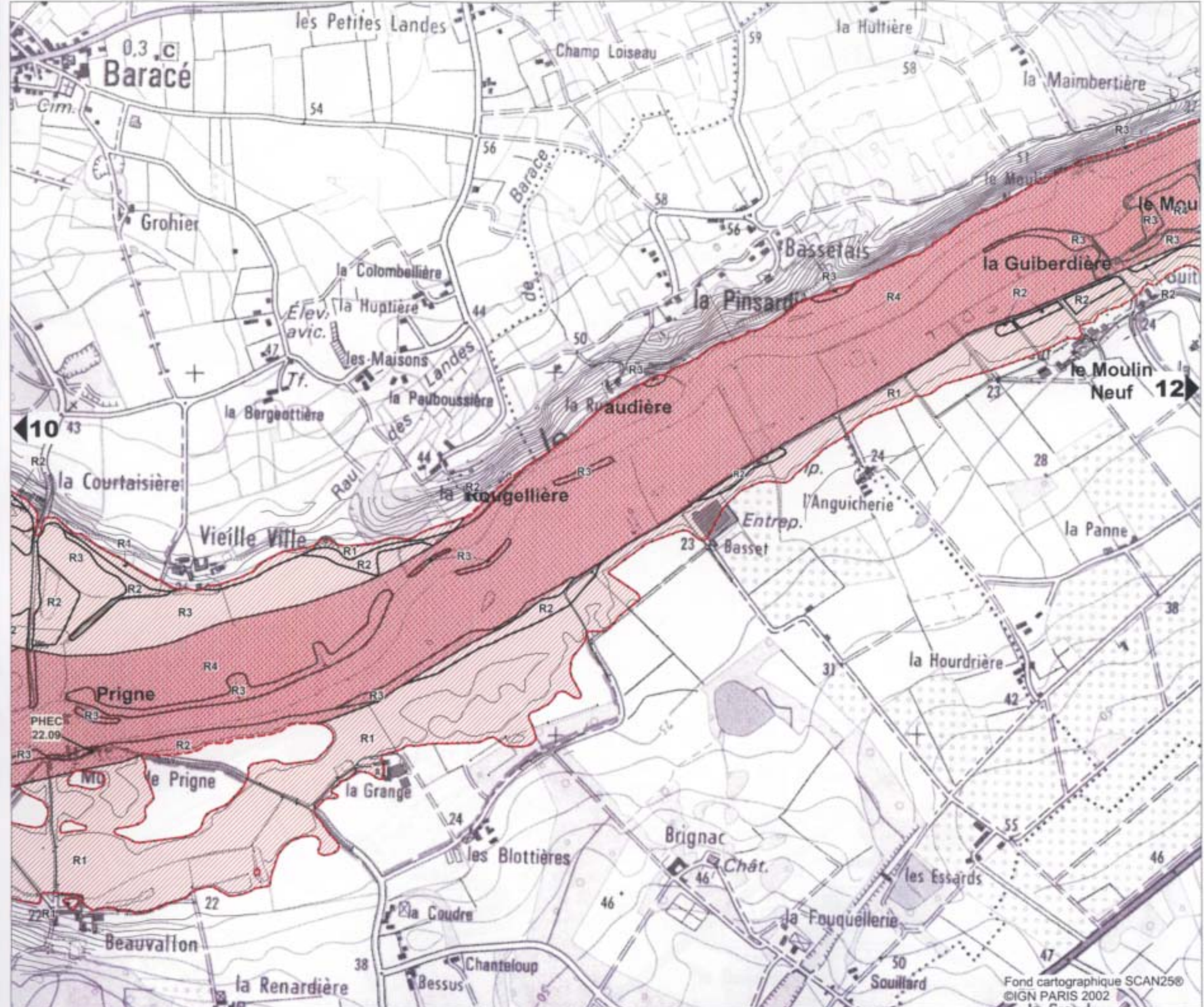
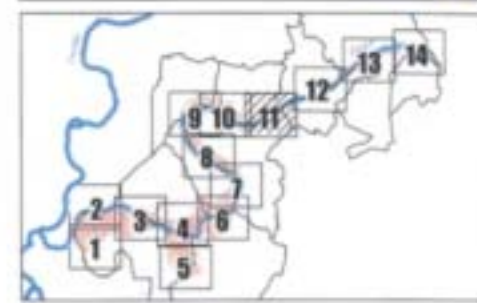
Echelle 1/10000

Liberté • Égalité • Fraternité
REPUBLIQUE FRANÇAISE

Direction
Départementale
de l'Équipement
Bâtiment et Travaux

Service Départemental Equipements
Prevention des Risques Naturels

C:\Users\... de Lun\Documents\pppr\seiches\W001



- périmètre du PPR inondation
- limites de zones d'aléas
- ZONE ROUGE - zone inondable à préserver de toute urbanisation nouvelle
 - R1- aléa faible
 - R2- aléa moyen
 - R3- aléa fort
 - R4- aléa très fort
- ZONES BLEUES - secteurs inondables urbanisés
 - B1- aléa faible
 - B2- aléa moyen
- ZONE de Vitesse Marquée
- ZONE de Clapot significatif
- siège d'exploitation agricole en activité en zone inondable
- repères de crues NGF
- altitude reconstituée des Plus Hautes Eaux (PHE) référence IGN89
- limite communale

- N O T I O N**
- ALEA 1 - FABLE**
profondeur de submersion inférieure à 1 m sans vitesse significative
 - ALEA 2 - MOYEN**
entre 1 et 1.50m sans vitesse significative ou inférieure à 1m avec vitesse significative et/ou clapot significatif
 - ALEA 3 - FORT**
supérieure à 1.50m sans vitesse significative ou entre 1 et 1.50m avec vitesse significative et/ou clapot significatif
 - ALEA 4 - TRES FORT**
supérieure à 1.50m avec vitesse significative

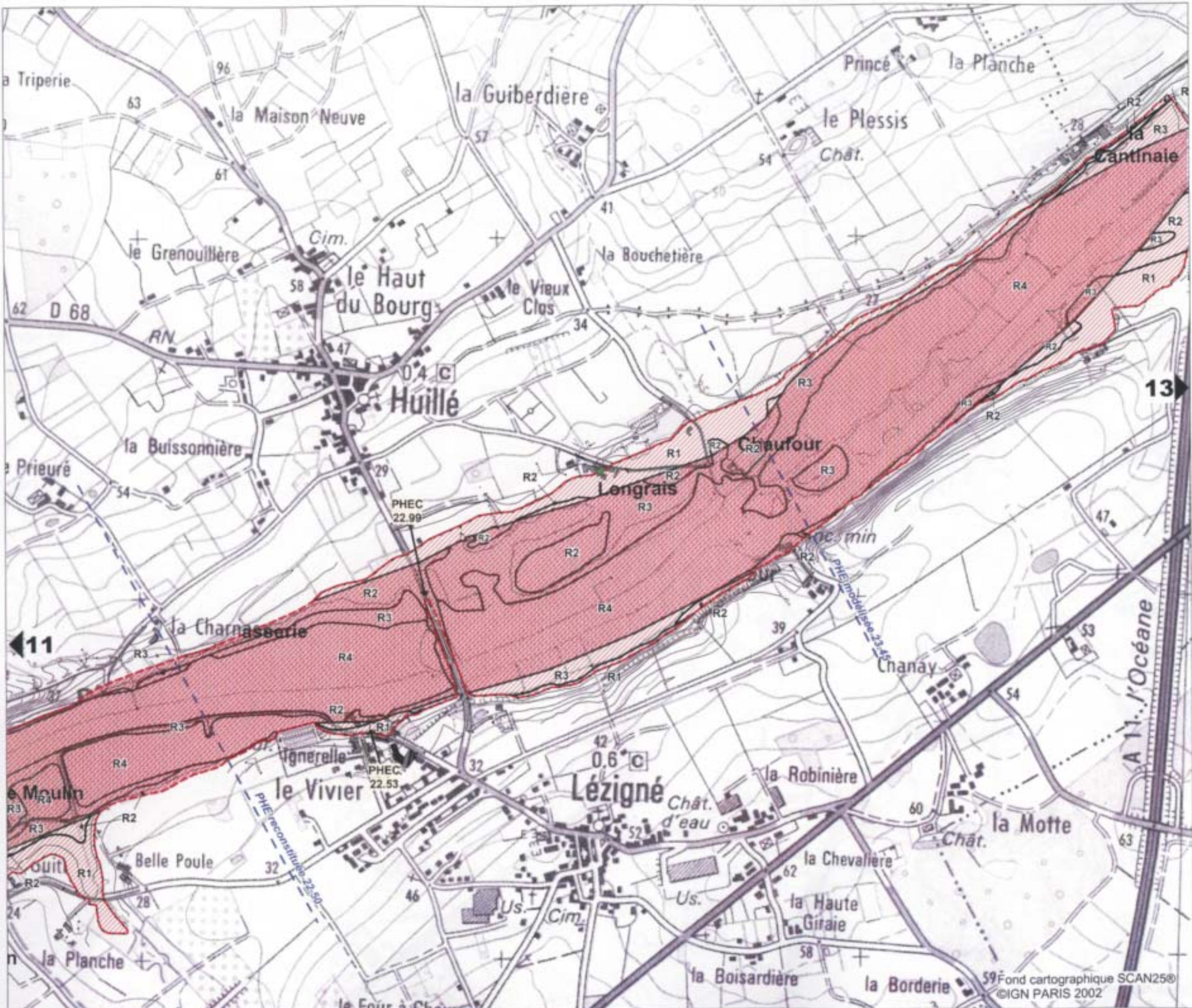
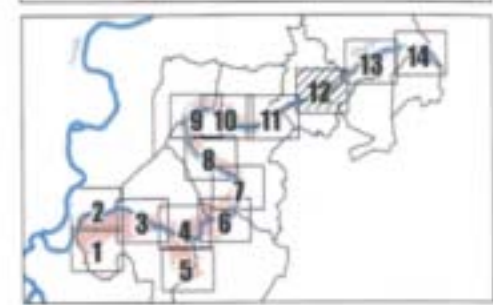
Echelle 1/10000

Liberté • Égalité • Fraternité
REPUBLIQUE FRANÇAISE

Direction
Départementale
de l'Équipement
Loire-et-Loire

Service Environnement Supra-Loire
Protection des Biens Naturels

CL Universal du Loir Document PPR INONDATION



— périmètre du PPR inondation
 — limites de zones d'aléas

ZONE ROUGE - zone inondable à préserver de toute urbanisation nouvelle
 R1- aléa faible
 R2- aléa moyen
 R3- aléa fort
 R4- aléa très fort

ZONES BLEUES - secteurs inondables urbanisés
 B1- aléa faible
 B2- aléa moyen

ZONE de Vitesse Marquée

ZONE de Clapot significatif

★ siège d'exploitation agricole en activité en zone inondable

PHEC 12.00 repères de crues NGF

— altitude reconstituée des Plus Hautes Eaux (PHE) référence IGN69

..... limite communale

N O T I O N

ALEA 1 - FAIBLE
 profondeur de submersion inférieure à 1 m sans vitesse significative

ALEA 2 - MOYEN
 entre 1 et 1.50m sans vitesse significative ou inférieure à 1m avec vitesse significative et/ou clapot significatif

ALEA 3 - FORT
 supérieure à 1.50m sans vitesse significative ou entre 1 et 1.50m avec vitesse significative et/ou clapot significatif

ALEA 4 - TRES FORT
 supérieure à 1.50m avec vitesse significative

N
 Echelle 1/10000

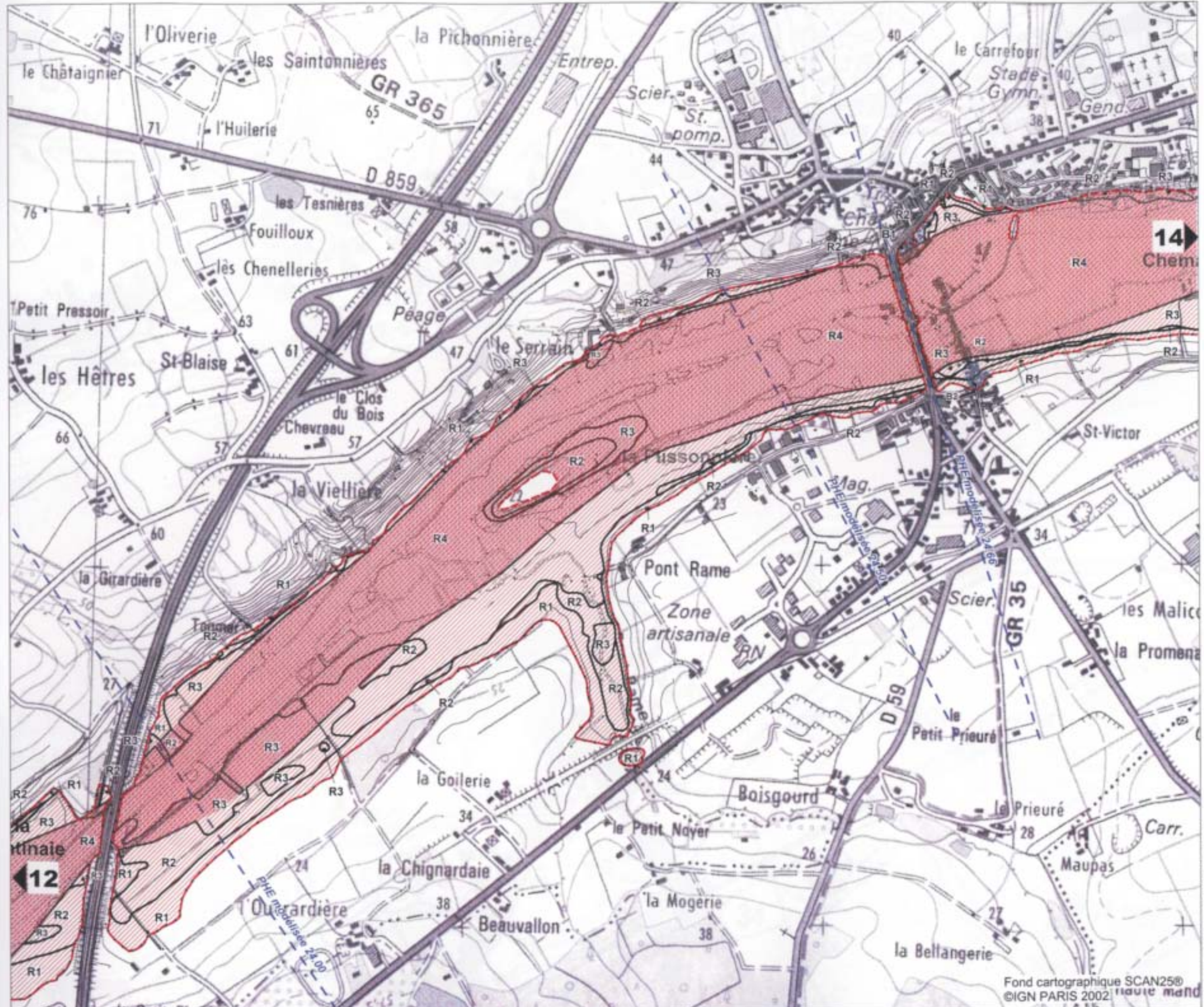
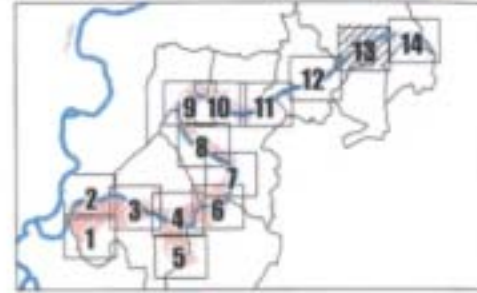
Logo of the French Republic: République Française

Logo of the Loire Valley Region: Région Loire Atlantique

Logo of the Department of Equipment: Direction Départementale de l'Équipement

Fond cartographique SCAN25®
 ©IGN PARIS 2002

C:\Users\... \Documents\PPR\HuilleDurtal\WDR



— périmètre du PPR inondation
 — limites de zones d'aléas

ZONE ROUGE - zone inondable à préserver de toute urbanisation nouvelle
 R1- aléa faible
 R2- aléa moyen
 R3- aléa fort
 R4- aléa très fort

ZONES BLEUES - secteurs inondables urbanisés
 B1- aléa faible
 B2- aléa moyen

ZONE de Vitesse Marquée
ZONE de Clapot significatif

★ siège d'exploitation agricole en activité en zone inondable
 PHEC 12.00 repères de crues NGF
 — altitude reconstituée des Plus Hautes Eaux (PHE) référence IGN89
 limite communale

N O T I O N

ALEA 1 - FAIBLE
 profondeur de submersion inférieure à 1 m sans vitesse significative

ALEA 2 - MOYEN
 entre 1 et 1.50m sans vitesse significative ou inférieure à 1m avec vitesse significative et/ou clapot significatif

ALEA 3 - FORT
 supérieure à 1.50m sans vitesse significative ou entre 1 et 1.50m avec vitesse significative et/ou clapot significatif

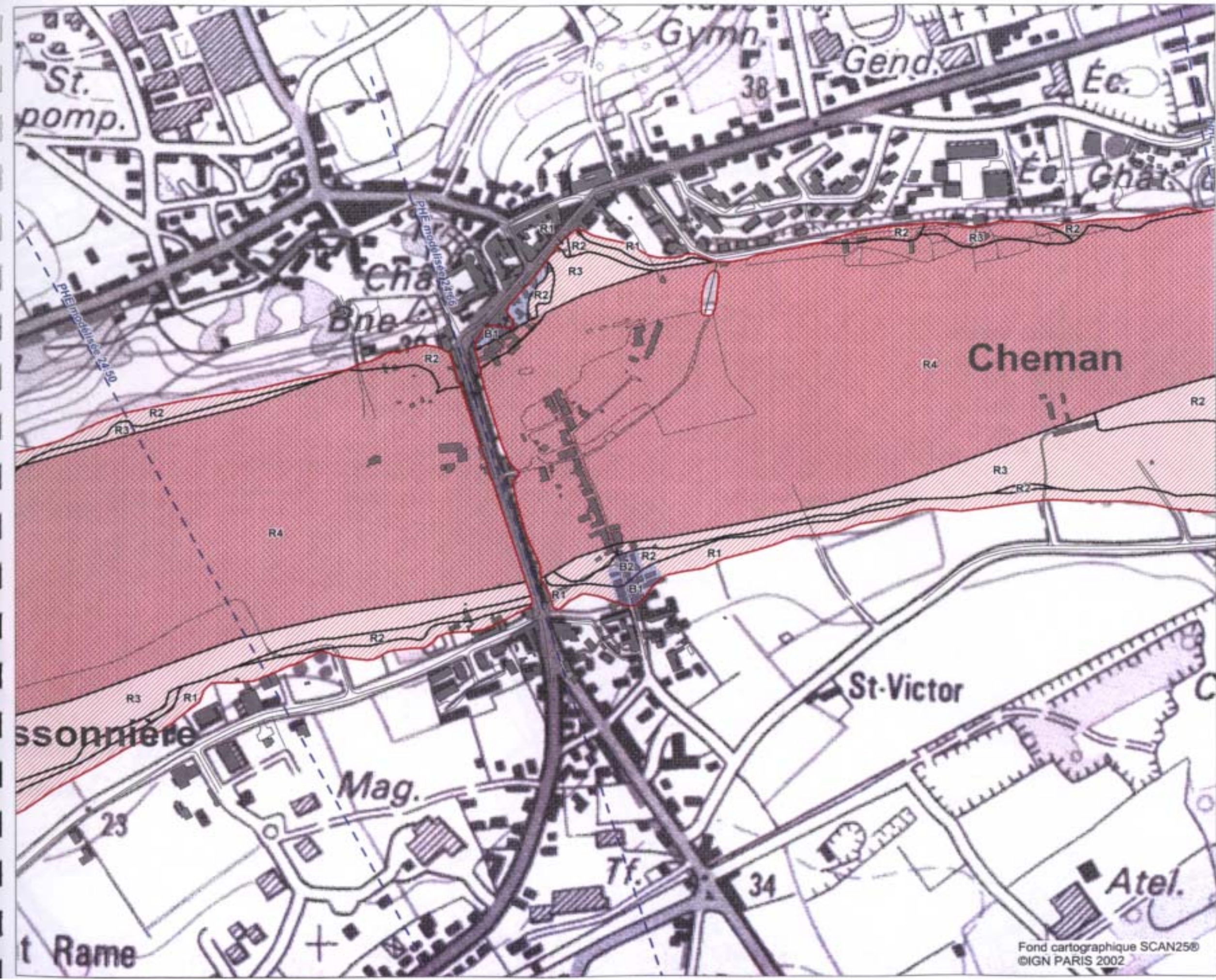
ALEA 4 - TRES FORT
 supérieure à 1.50m avec vitesse significative

N
 Echelle 1/10000

Liberté • Égalité • Fraternité
 RÉPUBLIQUE FRANÇAISE

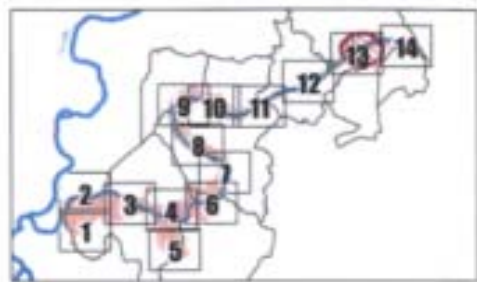
Direction Départementale de l'Équipement
 Loire-et-Loire

Service Environnement Risque Inondation
 Préservation des Risques Inondation



DURTAL

13Bis



- périmètre du PPR inondation
- limites de zones d'aleas
- ZONE ROUGE - zone inondable à préserver de toute urbanisation nouvelle
 - R1- aléa faible
 - R2- aléa moyen
 - R3- aléa fort
 - R4- aléa très fort
- ZONES BLEUES - secteurs inondables urbanisés
 - B1- aléa faible
 - B2- aléa moyen
- ZONE de Vitesse Marquée
- ZONE de Clapot significatif
- siège d'exploitation agricole en activité en zone inondable
- repères de crues NGF
- altitude reconstituée des Plus Hautes Eaux (PHE) référence IGN69
- limite communale

- N O T I O N**
- ALÉA 1 - FAIBLE
profondeur de submersion inférieure à 1 m sans vitesse significative
 - ALÉA 2 - MOYEN
entre 1 et 1.50m sans vitesse significative ou inférieure à 1m avec vitesse significative et/ou clapot significatif
 - ALÉA 3 - FORT
supérieure à 1.50m sans vitesse significative ou entre 1 et 1.50m avec vitesse significative et/ou clapot significatif
 - ALÉA 4 - TRES FORT
supérieure à 1.50m avec vitesse significative

N
Echelle 1/5000

Liberté • Égalité • Fraternité
REPUBLIQUE FRANÇAISE

Direction Départementale de l'Équipement
Loire-Atlantique

Service Inondation-Risque Inondation
Préfecture des Deux-Loires

Fond cartographique SCAN25®
©IGN PARIS 2002

C:\Users\... \Documents\PPR\13Bis\13Bis_WCR

